

## Hlavní takticko-technická data:

Autojeřáb AD 28 s čtyřdílným teleskopickým výložníkem a stavebním nástavcem je určený pro střední stavební a montážní práce, a to i v náročném terénu.

Autojeřáb je instalován na upraveném třínápravovém osvědčeném vynikajícím podvozku TATRA T-815 PJ 28 170 6x6.1.

**Označení:** AD 28

**Pohon jeřábových funkcí:** diesel hydraulický, přenos energie hydrostatický

**Podvozek:** automobilní TATRA 815,

### Hmotnosti jeřábu na T 815:

pohotovostní 28 100 kg  
celková 28 260 kg

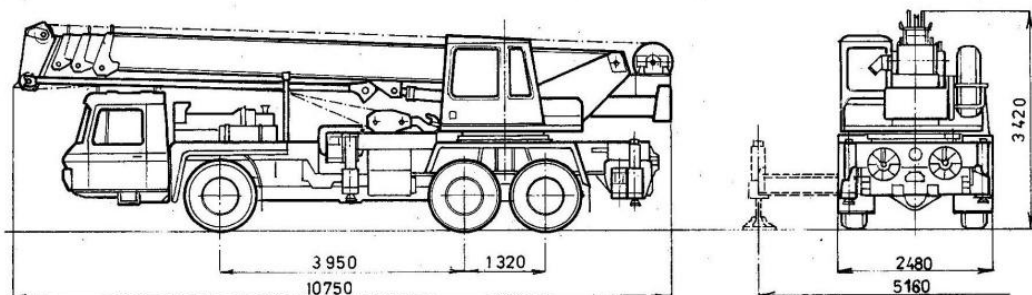
### Rozměry v přepravní poloze:

délka 10 750 mm  
šířka 2 480 mm  
výška 3 420 mm

### Rozchod kol:

vpředu 1 990 mm  
vzadu 1 990 mm

**Min.světlá výška nad vozovkou:** 300 mm



### Výložník:

plnostěnný, teleskopický, čtyřdílný

### Délky:

9.5-26 m s nástavcem 31,2 m

### Jmenovitá nosnost:

28 000 kg/3 m

### Max.užitečný klopný moment:

84 tm

**Úhel otáčení jeřábového vršku:** 360° snížené nosnosti nad přední nápravou omezeny

v rozsahu 2x45° od podélné osy jeřábu

**Max. nosnost:**

<b>výložník:</b>	9,5 m na vysunutých podpěrách	28 000 kg/ 3,0 m
	9,5 m na spuštěných podpěrách	10 000 kg/ 2,8 m
	11,5 m na vysunutých podpěrách	21 000 kg/ 3,7 m
	13,5 m na vysunutých podpěrách	17 500 kg/ 4,6 m
	15,5 m na vysunutých podpěrách	15 000 kg/ 5,5 m
	17,5 m na vysunutých podpěrách	13 500 kg/ 6,2 m
	19,5 m na vysunutých podpěrách	12 000 kg/ 6,2 m
	21,5 m na vysunutých podpěrách	11 000 kg/ 6,2 m
	26,0 m na vysunutých podpěrách	5 000 kg/ 10,0 m
<b>S nástavcem:</b>	31,2 m na vysunutých podpěrách	1 700 kg/ 8,0 m

